

# TERREAUXERROIS

PAR FRÉDÉRIC DART À AUXERRE. PHOTOS GÉRARD AURIOL

## LES CLASSES

# IMPITOYABLE

Les voitures ont particulièrement souffert au niveau de la carrosserie et de la mécanique sur ce parcours exigeant.

### GROUPE A/FA

(39 PARTANTS, 16 CLASSÉS)

**Leader :** ES1 à 10 Jean-Joseph

**Meilleurs temps :** Jean-Joseph 6 - Deveza & Chieusse 2

**A8W (8 partants, 5 classés)**

**Leader & m.t. :** idem Groupe

**A8 (7 partants, 1 classé)**

**Leaders :** ES1 à 2 Tanghe - ES3 à 6 Prinzie - ES7 à 10 Gaidoz

**M.t. :** Prinzie & Gaidoz 3 - Tanghe 2 - Menestrier & Fillayre 1

**A7S (1 partant, 1 classé)**

Gascou

**A7 (2 partants, 2 classés)**

**Leaders :** ES2 Tatin - ES3 à 10 Choudey

**M.t. :** Choudey 6 - Tatin 3 - 1 tf (ES1)

**A6K (20 partants, 7 classés)**

**Leaders :** ES2 à 3 Dunand - ES4

L. Fouques - ES5 à 10 Dunand

**M.t. :** Dunand 6 - L. Fouques 3 - 1 tf (ES1)

**A6 (1 partant, 0 classé)**

ES2 à 6 Maiorano - 1 tf (ES1)

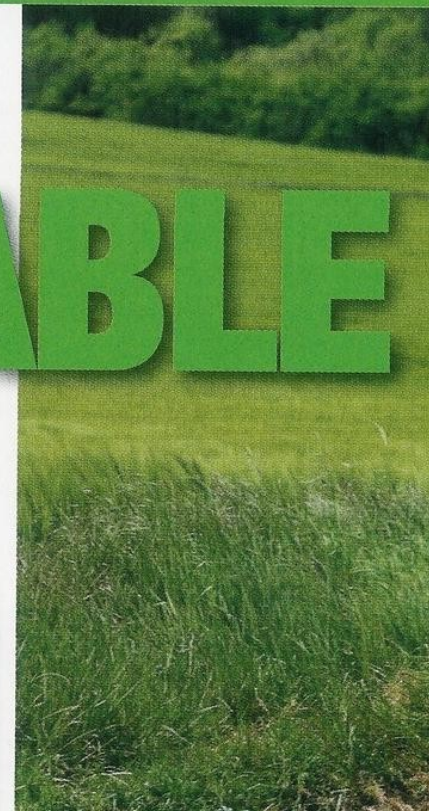
**A8W** Les 4 premières WRC figurent dans le Top 5. Courses délicates pour Carbonaro (manque de motricité samedi, touchette dimanche) et Hennion (freins). Deveza et Baud ont fini en Superally.

**A8** Gaidoz est mal parti (110e ES1) et bien arrivé malgré quelques erreurs (tour dans un champ, tout-droit/marche arrière) qui lui coûtent la 9e place pour 2s. C'est le seul survivant de cette classe décimée. Les Belges Tanghe (2e temps ES1) et Prinzie ont animé l'étape 1 avant leurs abandons.

**A7S** Gascou a figuré 2e des ES2 à 9 (4e ES1) avant de céder face à Chieusse.

**A7** «Le pilotage sur terre commence à venir», estime Choudey (2 rallye terre avec sa Clio venue de Roumanie et 4e "complet") en

**Pascal Choudey**



délicatesse avec ses pneus dans l'ES6 sous la pluie. Tatin a perdu toutes ses chances suite à un double tonneau.